



DIE QS-DENTALGEPRÜFTEN MEDI-SLEEP® SPEZIALLABORE

Frankfurt

Fachlabor Dr. W. Klee für grazile Kieferorthopädie GmbH
Vilbeler Landstraße 3-5, 60386 Frankfurt, Germany,
Telefon +49 69 94221-0

Potsdam

Fachlabor Dr. W. Klee für grazile Kieferorthopädie GmbH
Potsdamer Straße 176, 14469 Potsdam, Germany,
Telefon +49 331 55070-0

www.kfo-klee.de
info@kfo-klee.de

Hamburg

Labor Dr. F. W. Selbach GmbH + Co. KG
Fachlabor für Kieferorthopädie
Beutnerring 9, 21077 Hamburg, Germany,
Telefon +49 40 761044-0

www.selbach.de
info@selbach.de



MEHR ERFAHREN UNTER:



[www.selbach.de/
medisleep.html](http://www.selbach.de/medisleep.html)



[www.kfo-klee.de/
medisleep-schnarchtherapie.html](http://www.kfo-klee.de/medisleep-schnarchtherapie.html)

* Aus Gründen der besseren Lesbarkeit wird auf die gleichzeitige Verwendung der Sprachformen männlich, weiblich und divers (m/w/d) verzichtet. Sämtliche Personenbezeichnungen gelten gleichermaßen für alle Geschlechter.



DIE OPTIMALE LÖSUNG FÜR GESUNDEN SCHLAF

Denn Schnarchen stört weit mehr als nur die Nachtruhe

ERFOLG DURCH KOOPERATION

medi-sleep® versteht sich als ganzheitlicher Partner für Ärzte* und deren Patienten auf dem Gebiet der intraoralen Schnarchtherapie. Dabei bietet medi-sleep® eine sinnvolle Auswahl hochwertiger Therapiegeräte, so dass für Patienten in jeder individuellen Situation die beste Lösung angeboten werden kann. Dabei stützt sich medi-sleep® auf die modernen Speziallabore Dr. W. Klee und Dr. Selbach. Die 115 Jahre Erfahrung beider Labore zusammen werden für die Herstellung anwendungsoptimierter und wissenschaftlich fundierter Schnarchtherapie-Geräte eingesetzt.

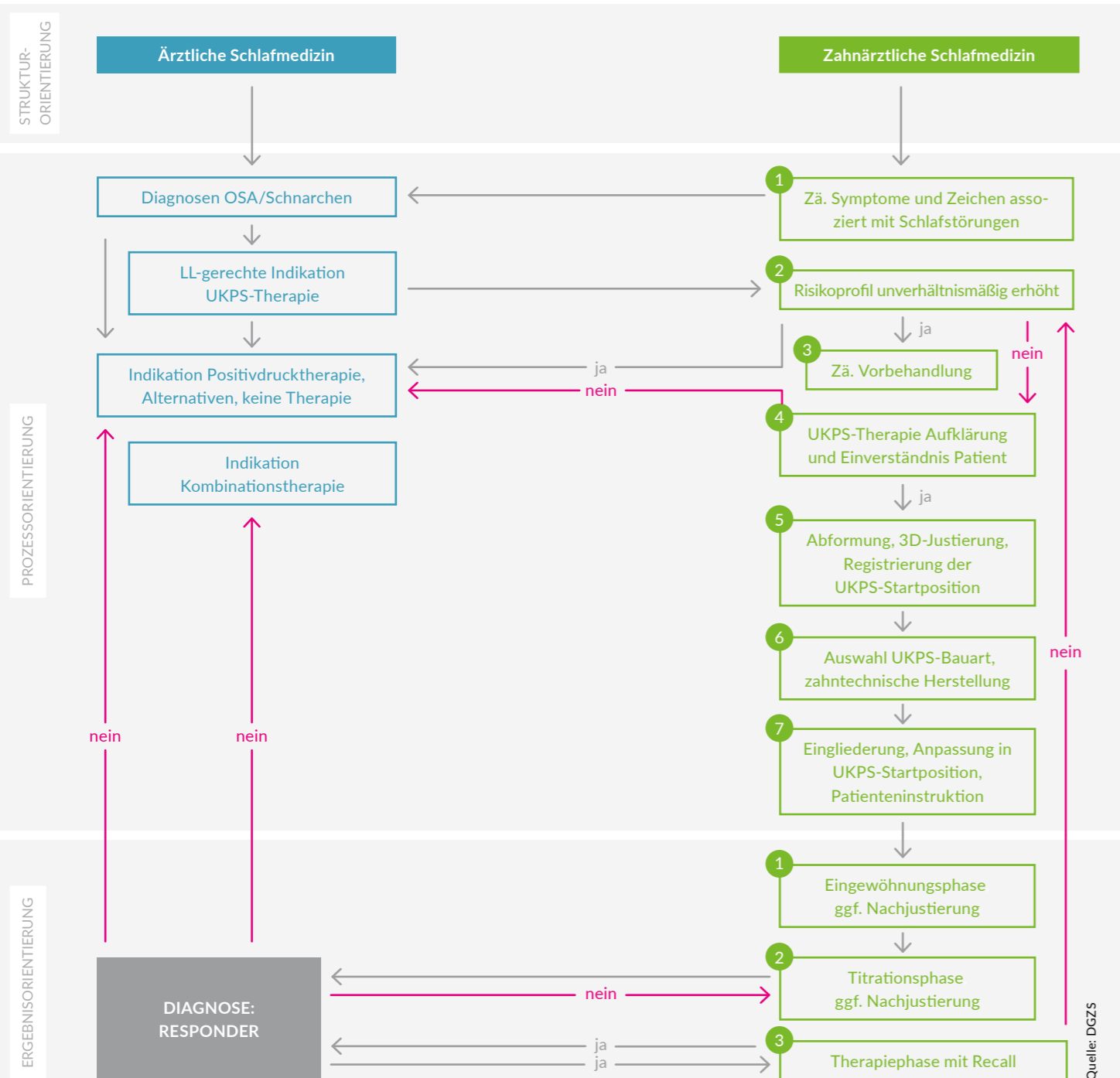
Ab 2022 dürfen niedergelassene Fachärzte Erwachsenen, die unter behandlungsbedürftigen wiederholten Atemaussetzern leiden, eine Unterkieferprotrusionsschiene verordnen, wenn die Überdrucktherapie mit einer Atemmaske nicht erfolgreich eingesetzt werden kann. Die interdisziplinäre Zusammenarbeit zwischen Facharzt und Fachzahnarzt nimmt dabei einen wichtigen Stellenwert ein und kann dadurch den Betroffenen gezielt helfen.

Kosten für Protrusionsschienen

AB 2022

von Krankenkassen übernommen

KLINISCHER ALGORITHMUS UNTERKIEFERPROTRUSIONSSCHIENE (UKPS)



ERFOLG DURCH ERFAHRUNG

medi-sleep® bietet viele Lösungswege zu einem gesunden Schlaf. Das Produktspektrum umfasst neben einem Einsteigergerät eine Vielzahl an Profigeräten, bei denen Geräteform und Passung individuell sind. Sämtliche von medi-sleep® angebotenen Produkte sind wissenschaftlich anerkannt und gehören zu den standardmäßig von Zahnärzten, HNO-Ärzten und Schlaflaboren genutzten Geräten.

Die Anforderungen an die Geräte sind hoch – immer zum Wohl der Patienten:

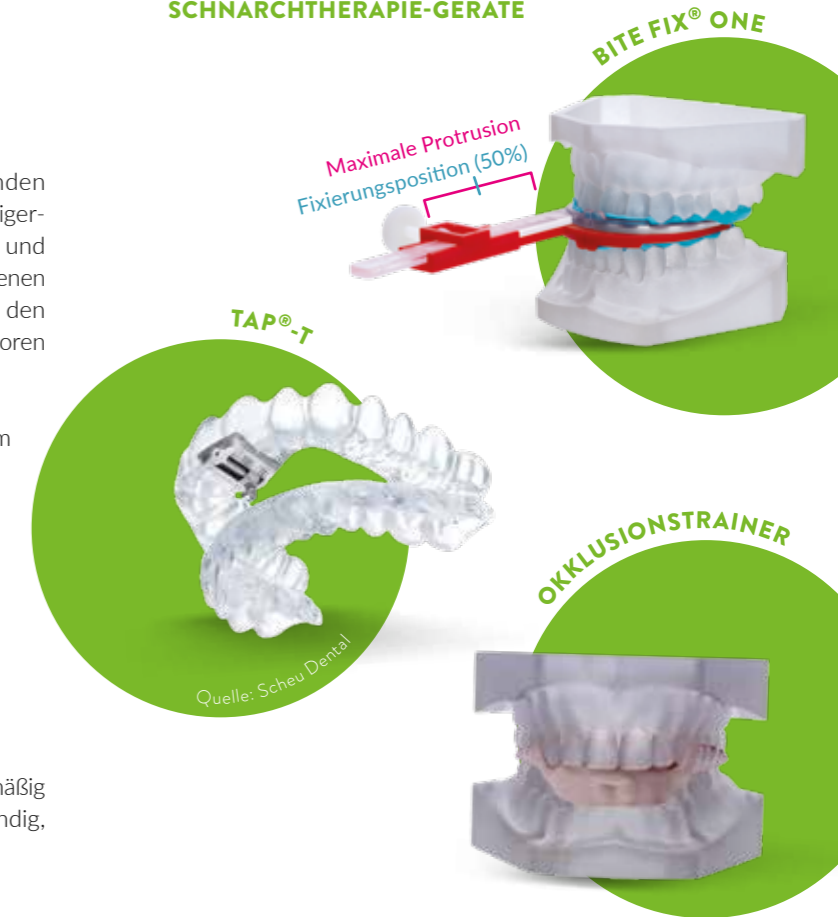
- Grazile Ausführung
- Biokompatible Materialien
- Guter Tragekomfort
- Ausgewogenes Preis-/Leistungsverhältnis
- Richtige mechanische Konstruktion

Die Schienen für die medi-sleep® Geräte werden standardmäßig gefräst. Bei bestimmten Indikationen ist es jedoch notwendig, die bewährte Tiefziehtechnik durchzuführen.

IN 5 SCHRITTEN ZUM ERHOLSAMEN SCHLAF

-  **Schritt 1:** Intraoralscan / Abdrucknahme OK/UK
-  **Schritt 2:** Bissregistrierung
-  **Schritt 3:** Beauftragung digital/analog
-  **Schritt 4:** Herstellung UKPS
-  **Schritt 5:** Anpassung Okklusionstrainer an Schlussbiss

MEDI-SLEEP® INTRAORALE SCHNARCHTHERAPIE-GERÄTE



Zur richtigen Einstellung der Protrusion bietet medi-sleep® eine **Bite Fix®One Bissregistrierung** für die Konstruktionsbissnahme zur Herstellung intraoraler Schnarch-Therapiegeräte an. Dieses Hilfsmittel ist optimal für die kontrollierten Unterkieferlagebestimmung in therapeutisch, protrudierter Einstellung.

Standardmäßig erhält der Patient zu jedem Schnarch-Therapiegerät einen sogenannten **Okklusionstrainer**. Der Okklusionstrainer besteht aus thermoplastischem Material, wird an den Schlussbiss angepasst und ist zur Reposition der Kondylen nach dem nächtlichen Tragen von Protrusionsschienen geeignet.

Durch das medi-sleep®-Erfolgskonzept bekommt der Patient die bestmögliche Versorgung.